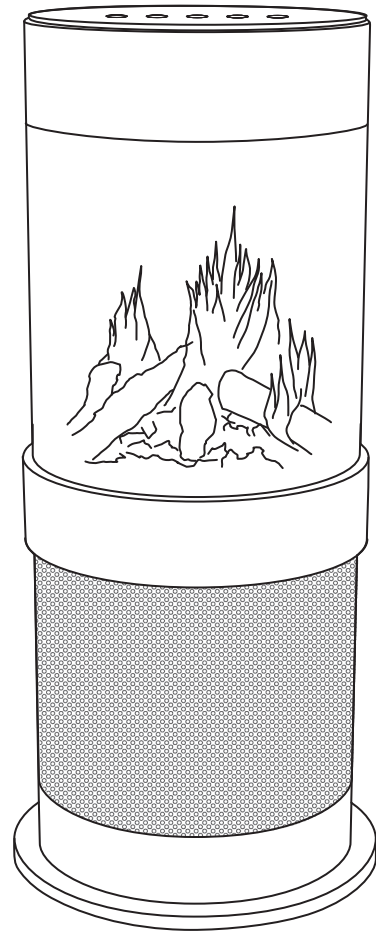


solac



solac

3D復古壁爐陶瓷電暖器

SNP-A05B

SOLAR



目錄

產品規格.....	1
功能說明.....	2
使用說明	3
注意事項	5
使用環境需知	7
清潔保養	8
檢查與維修	9
限用物質含有情況聲明	10
保證書	11

產品規格

產品型號：SNP-A05B

額定電壓：110V / 60Hz

額定功率：1200W

搖擺模式：左右自動搖擺 60°

定時模式：1/2/4 小時

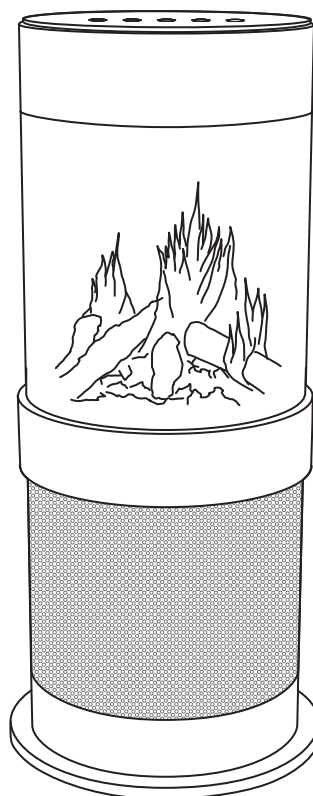
自動關機：4小時自動關機

電源線長：約1.5m

安全裝置：過熱保護、翻倒時自動關機

產品尺寸：Φ210×503mm

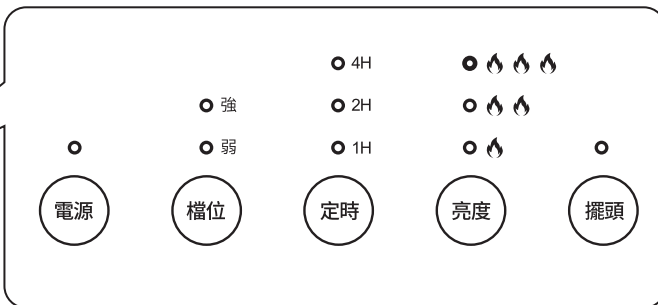
產品產地：中國



功能說明

主機正面

操作面板



3D擬真炭火
(可做為夜燈)

出風口

傾倒時自動關機(內建裝置)

主機背面

提把

進風口
過濾器罩

電源線

使用說明

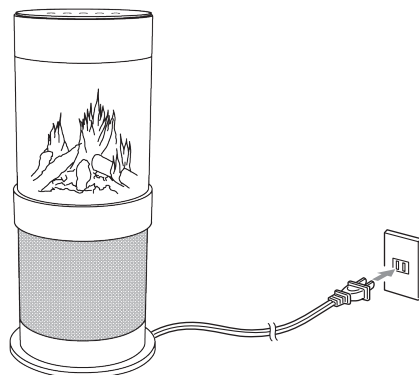
⚠ 注意

- 初次使用時,可能會有一段時間發出異味或煙霧,但並非異常。請於通風良好處使用,異味會隨着使用時間長而消失。
- 初次使用時或長時間未使用時,請確認傾倒關機裝置正常運作。

使用前準備

請確認主機周圍環境安全(請參閱第7頁"使用環境需知"),將插頭卻實插入插座。

※ 插頭插入插座後,會發出嗶嗶聲,進入待機狀態。



運作方式

開始運轉

- 請觸摸操作面板的電源按鈕。
初次使用時,會發出嗶嗶聲,暖氣運轉將起始於 "弱"、"強"。
此時,電源按鈕和與各個設定狀態對應的LED燈將亮起。
- 第2次操作以後的運作,將以上次設定狀態下,開始運作。
※ 一旦拔出插座或翻倒開關啓動,則返回初始狀態。



停止運轉

- 運轉時,觸摸操作面板的電源按鈕。
顯示面板LED燈會先熄滅,主機將送風約30秒後才會完全停止。

○ 強

● 弱



檔位切換方式

- 運轉時,請觸摸操作面板上的檔位按鈕。
發出嗶1聲後,將檔位上"弱"或"強"的LED燈點亮,機器將依據您的設定運轉。
※ "強"、"弱",風量無變化。



○ 中

○ 弱



模擬火焰面板亮度調節

可調節模擬火焰板的亮度。

- 運轉時，請觸摸操作面板的亮度按鈕。
每次觸摸時，將按照"強"→"中"→"弱"→"關"→"強"→的順序設定。



○ 2h

○ 1h



定時設定

可以設定停止運轉的時間。

- 暖氣運轉中請觸摸操作面板的計時器按鈕。
每次觸摸時，將以"1H"→"2H"→"4H"→"切"→....的順序進行設定。

○ 4h

○ 4h



○ 4h

○ 2h



○ 2h

○ 2h



○ 1h

○ 1h

○ 1h

【1小時】



【2小時】



【4小時】



【關】



關於擺頭

擺頭的LED燈點亮，左右進行自動擺頭運作。(左右約60度)

- 點擊擺頭，可開啟或關閉擺頭功能。



注意

- 暖風吹出口及其周圍溫度非常高。移動時請先"切斷"電源，待主機充分冷卻後再移動。
- 如因長時間外出等原因暫時不使用，請務必將插頭從插座上拔下。

注意事項

1. 為避免觸電、火警或人身傷害的危險，使用前，請仔細閱讀本說明書，並保留作日後參考。
2. 本機只供家庭用途及只能在規定電壓和頻率(110V-60Hz)下使用。
3. 請勿將本機浸放於水或其他液體中。
4. 請勿在陽光直接照射下使用本機。
5. 為保障安全，不使用本機時，必須關機，以免發生意外。
6. 當使用者離開產品時，必須關機及拔掉插頭，以免發生意外。
7. 本產品不預期提供予生理、感知、心智慧力、經驗或知識不足之使用者(包含孩童)使用，除非在對其負有安全責任的人員之監護或指導下安全使用。
8. 孩童應受監護，以確保孩童不嬉戲玩電器。
9. 如果本機出現任何損壞或故障，為避免危險，請立即停止使用，並連繫群光客服中心進行維修。請勿自行拆卸、檢查或更換不符合安全規格的配件。
10. 如果電源線損壞，為了避免危險，必須由製造商、其維修部或類似部門的專業人員更換。
11. 清潔或檢查本機前，必須先關機、拔掉插頭及切斷電源。
12. 清潔本機時應用乾布抹擦，不要用任何腐蝕性的洗滌劑或溶劑等產品清潔，及嚴禁用水沖洗。
13. 停止使用時，應先關機並將電源插頭拔下，拔下插頭時應注意安全，不要用手拉拔電源線。
14. 本機長期不使用時，應關機及拔下電源插頭，並包裝好本機以防止灰塵進入機內，以及存放乾爽通風處。
15. 嚴禁擺放易燃、易爆物品在本機周圍，也不可在充滿可燃氣體及粉塵的場合下使用本機。請將本機遠離任何火源及熱源。
16. 電源線要擺放好，防止行走時拌倒機身。
17. 加熱器不得直接置於電源插座下面。
18. 在操作本機時，嚴禁觸摸出風口。
19. 保持背部出入風口暢通，以避免發生火警意外或故障。
20. 嚴禁將電源線觸碰或接近出風口，以免因高溫損毀電源線。

21. 本機要放在平坦穩固的桌面或地面使用；嚴禁在濕度高的地方使用本機。
22. 請確定沒有水滴或雨水進入本機內，以避免發生漏電危險。
嚴禁將可燃物及未乾的衣物覆蓋在本機出風口上，避免發生火災或觸電危險。
23. 禁止加熱器靠近窗簾和其他可燃材料。
24. 請勿把任何物品插入進出風口內，以免觸電。
25. 本機在使用一段時間後，若出現異聲或風量不均勻現象，可能是入風口上的灰塵太多而阻塞氣流，此時請清潔後網便可恢復正常。
26. 在浴缸、噴頭或游泳池的四周不得使用本加熱器。
27. 因為加熱器的被覆蓋或不正確的放置會弓起火災危險，故不得利用帶有可自動接通電源的程式器、計時器或任何其他裝置來使用本加熱器。
28. 加熱器未具備控制房間溫度的裝置。除非持續監督，加熱器不可在小房間內由無法自行離開房間的人使用。



警告：為了避免過熱，不可覆蓋加熱器。

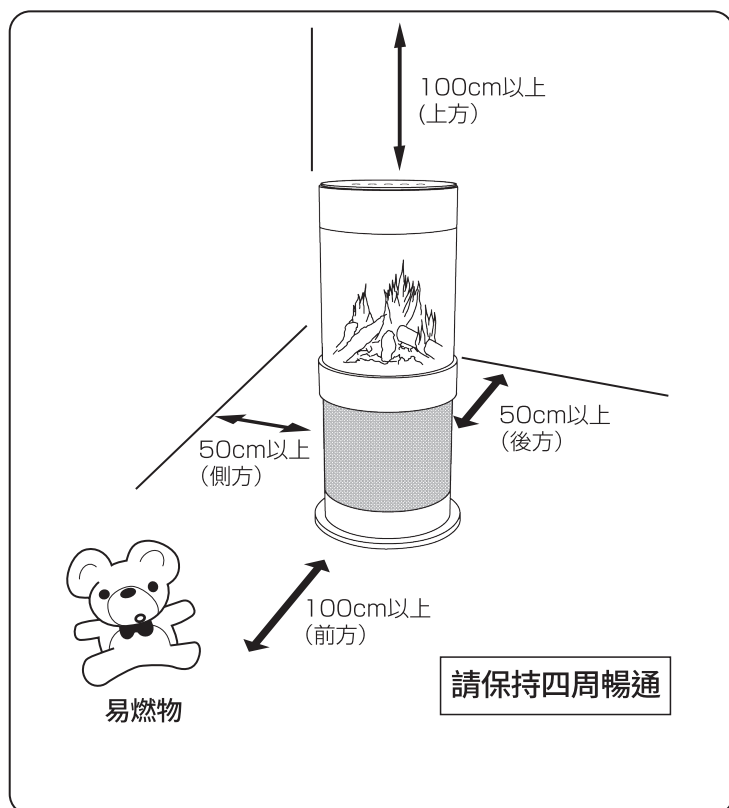
使用環境需知

⚠ 警告

- 請在本體前方、後方、側方及上方沒有窗簾等可燃物的場所使用。(參照下圖)
請勿在洗好的衣服附近使用。主機上請勿放置洗好的衣物等。

⚠ 注意

- 請勿在不穩定的場所安裝。否則可能會導致機器翻倒或啟動傾倒暫停裝置。
- 請勿在可能會使本體傾斜或浮起的長毛地毯等柔軟物品上使用。
(可能啟動傾倒暫停裝置, 導致開關無法接通。)
- 請務必設置在平坦的地方。



⚠ 警告 否則會導致火災。



特殊安全裝置

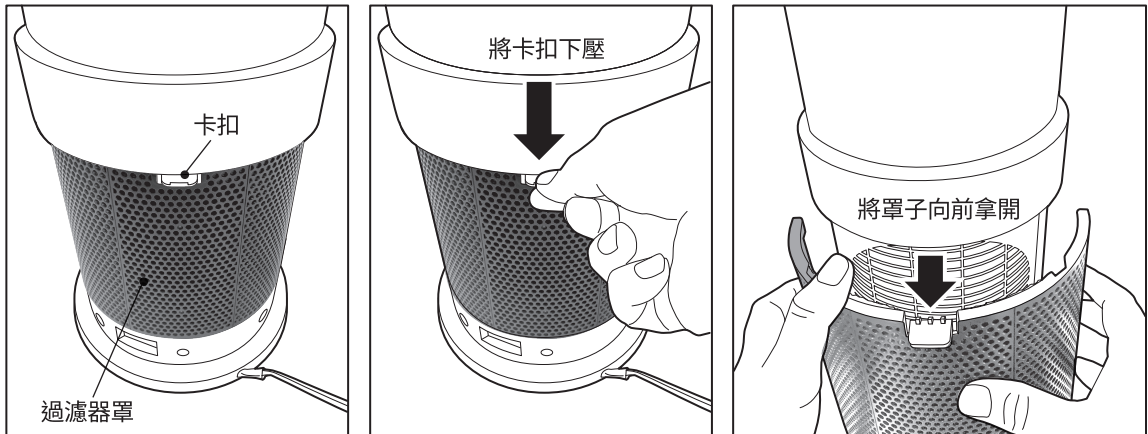
1. 恆溫保護: 電暖器內置恆溫保護裝置, 防止機身過熱。
2. 過熱斷電: 當機內溫度超出限定溫度, 電暖器將自動停止操作。需要重新設置才可恢復正常。
請拔除插頭, 等待30分鐘, 讓機內溫度降低後, 再重新插上插頭, 讓電暖器正常繼續操作。
3. 傾倒偵測: 產品具有安全翻倒裝置。如被撞倒將停止工作, 直到將其置於直立位置。

清潔保養

修理進風口、活性炭過濾網、過濾器罩 (每週1次左右)

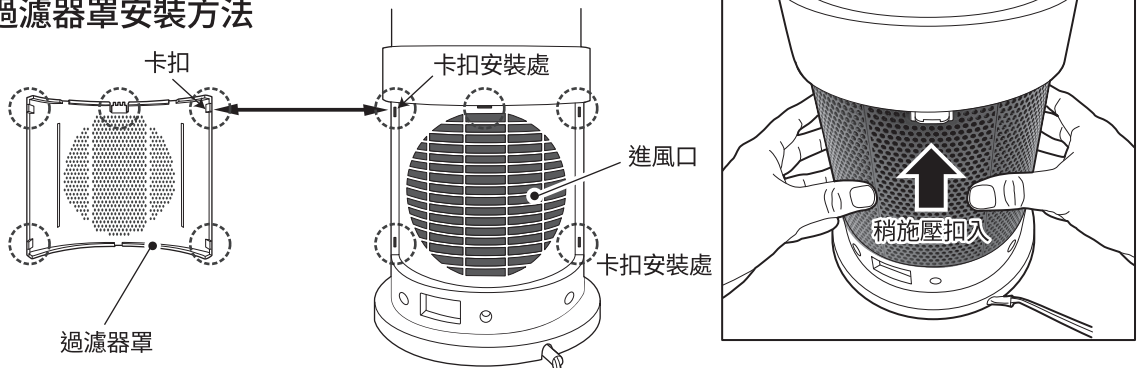
- 吸氣孔用吸塵器等吸掉附着的灰塵。
- 請參考下圖，取下活性炭過濾器蓋，輕輕拍打去除灰塵或用吸塵器軟刷等去除污垢。

過濾器罩拆卸方法



- 過濾器罩的安裝請參考下圖進行安裝。

過濾器罩安裝方法



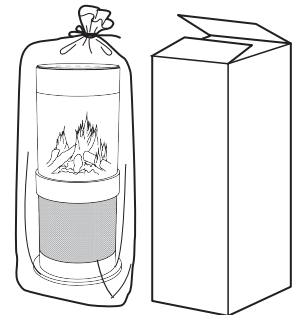
確認過濾器罩的卡扣位置後，對準主體的安裝處，稍作施壓後即可安裝完成。

- 請用吸塵器將附着在出風口上的灰塵吸掉。
(為安全起見不能拆卸)
- 將浸泡在溫水或稀釋的中性洗滌劑中的柔軟布充分擰乾後，輕輕擦拭主機。



保存方式

- 保管時請將主機放入袋子裏，或放入包裝箱或箱子裡，並保存於乾燥處。



檢查與維修

在送修之前，請檢查以下事項：

狀況	可能的原因	處理方法
運轉時	<ul style="list-style-type: none">● 電源插頭脫落。● 沒有按「電源」按鈕。● 沒有放置在穩定水平的地方。 (翻倒時觸動了自動關閉開關)● 內部溫度異常上升，觸發安全裝置。	<ul style="list-style-type: none">● 請將電源插頭連接到插座上。● 請按電源按鈕。● 請在穩定平坦的地面上使用。● 主機在連續運行中過熱，導致安全裝置啟動。等主機冷卻下來，再重新啟動。
停止運轉	<ul style="list-style-type: none">● 設定到了定時關機。	<ul style="list-style-type: none">● 如果設定了定時關機，主機會在定時的時間到時自動停止。請關閉或更改設定。
按了關閉電源時不會停止	<ul style="list-style-type: none">● 剛停止運行。	<ul style="list-style-type: none">● 停止運行後，為了冷卻加熱器，將持續約30秒的送風。不是故障。
運轉聲音很大聲	<ul style="list-style-type: none">● 安裝在不平穩的地方。● 進風口髒了。	<ul style="list-style-type: none">● 請安裝在平穩的地方。● 請定期清潔進風口。
有異味	<ul style="list-style-type: none">● 因為第一次使用。● 防護罩、進氣口髒了。	<ul style="list-style-type: none">● 初次使用本產品時，可能會散發異味或冒煙，但這不是故障。使用一段時間後就會消失。● 請定期清潔進氣口和防護罩。

※進行上述檢查後仍有異常時，請聯繫經銷商或群光電子客服單位。

限用物質含有情況聲明

產品中限用物質及其化學符號的名稱及含量

設備名稱 3D復古壁爐陶瓷電暖器 型號(型式) SNP-A05B
 Equipment name Type designation(Type)

單元 Unit	限用物質及其化學符號 Restricted substances and its chemical symbols					
	鉛 Lead (Pb)	汞 Mercury (Hg)	鎘 Cadmium (Cd)	六價鉻 Hexavalent chromium (Cr ⁺⁶)	多溴聯苯 Polybrominated biphenyls (PBB)	多溴二苯醚 Polybrominated diphenyl ethers (PBDE)
加熱元件	○	○	○	○	○	○
電路板	○	○	○	○	○	○
燈罩	○	○	○	○	○	○
外殼塑料	○	○	○	○	○	○
電源線	○	○	○	○	○	○

備考1.「超出0.1wt%」及「超出0.01wt%」係指限用物質之百分比含量超出百分比含量基準值。

Note 1:「Exceeding 0.1wt%」and「exceeding 0.01wt%」indicate that the percentage content of the restricted substance exceeds the reference percentage value of presence condition.

備考2.「○」係指該項限用物質之百分比含量未超出百分比含量基準值。

Note 2:「○」indicates that the percentage content of the restricted substance does not exceed the percentage of reference value of presence.

備考3.「-」係指該項限用物質為排除項目。

Note 3: The「-」indicates that the restricted substance corresponds to the exemption.

保證書

- 本公司產品皆經過嚴密檢查與試驗，請安心使用。
- 感謝您選購本產品，自購買日期起一年內，在正常使用下故障，本公司免費維修。
- 本機內部任何零件，如非本公司技術人員裝修，而使機器故障，本公司將不負保證責任。
- 保固期間被如有下列之情況亦酌收材料工本費：
 1. 未使用說明說或本公司人員所示範之正確使用方法，不論是故意或過失因素發生之故障。
 2. 改造或變更原來構造時，所發生之故障。
 3. 因火災或其他天災及其他人為因素等，所發生故障。
 4. 經查證非本公司銷售之機器，無發提供保證書、有效發票正本及經銷商蓋章印者。
 5. 消耗品、附件等，雖在有效保固期間，恕不免費保證。
 6. 若遺失本保證書，恕不補發。

solac 3D復古壁爐陶瓷電暖器	SNP-A05B
購買日期： 年 月 日 (保固期限為自購買日期一年內)	
機身序號：	
經銷商蓋章處	

(本保固書須經經銷商蓋章並填寫日期須與機號相同方始生效)

進口/委製商：群光電子股份有限公司

地址：新北市三重區光復路二段69號

客服電話：0800-828-772

<http://www.chiconyitd.com/tw/>

