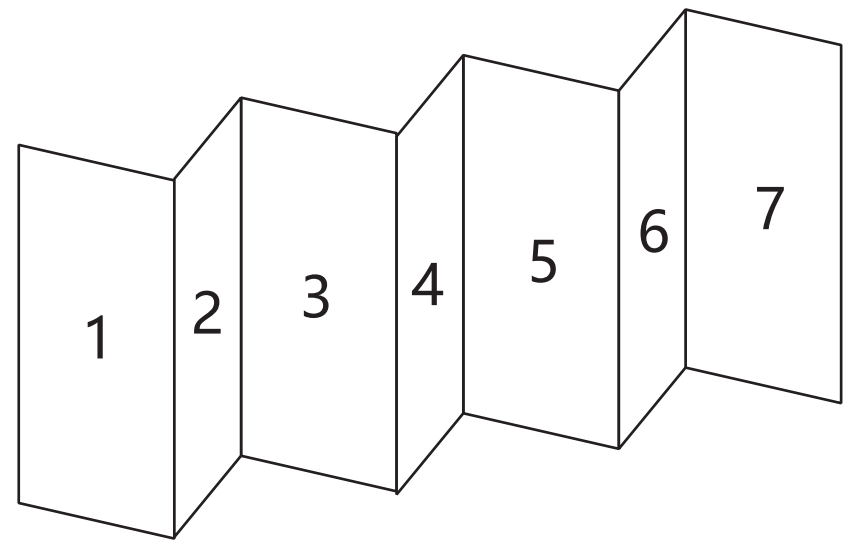


材质: 105g双铜纸
装订方式: 风琴折
表面处理: 封面封底过哑胶
印刷: 单色
尺寸: 见图档标注



折法

78
88

產品使用說明書

牙刷頭

機身

開關/模式按鈕

四種刷牙模式

電量指示燈

商品規格

產品型號: SRM-ST3B / SRM-ST3P / SRM-ST3G
刷牙模式: Sensitive敏感/Clean清潔/White亮白/Polish拋光
輸入電壓/電流: 5V ==1A
額定功率: 3W
開關方式: 輕觸開關
顯示方式: LED燈
續航時間: 300分鐘(敏感模式)
充電時間: 4小時
電池規格: 鋰電池/14500/600mAh
電量提醒: 低電量指示燈閃爍顯示
防水等級: IPX7

*刷頭部分均採用食品級材質, 請放心使用。

質感護齒5步驟

01 折裝
對準接口安裝刷頭。
注意: 禁止扭轉刷頭

02 洗
清水沖洗, 擠適量牙膏。

03 選
Auto-4潔齒模式個性化深度護齒。
Tip: 初次使用建議選擇敏感模式。

04 刷
刷毛與牙齦呈45°, 清潔4個區域。
Tip: 先將刷頭放入口中, 再啟動開關。

05 漱
清水漱口, 沖洗刷頭。

Sensitive 敏感 31000/min 輕柔呵護	Clean 清潔 37000/min 潔淨護齒	White 亮白 41000/min 洗牙級亮白	Polish 拋光 36000/min 深層潔齒
--------------------------------------	----------------------------------	-----------------------------------	-----------------------------------

Smart更懂你的牙齒

5s
5秒智能記憶
聰明貼心, 記住你的習慣。

2min
2min自動計時
刷牙時間, 科學規劃。

30s
30s換區提示
口腔每個角落, 均衡清潔。

75天
75天強力續航
充電一次, 用足2個半月

4種刷牙模式
不同刷牙模式, 隨心切換

1-start
1-start模式切換
一鍵控制, 輕鬆簡單。

Tips5大科學護齒習慣

01
深入潔齒: 早晚刷牙, 每次至少2分鐘, 全方位清潔牙齒。

02
刷牙時間: 餐後20分鐘再刷牙, 保護琺瑯質。

03
輕柔護齒: 使用護軟刷毛, 細致清潔敏感牙齦。

04
使用牙線: 深入到刷不到的牙縫, 清除食物殘渣和牙斑。

05
定期口腔檢查&洗牙: 徹底清除牙菌斑與牙結石, 讓牙周組織保持健康。

委製/進口商: 群光電子股份有限公司
地址: 新北市三重區光復路二段69號
客服電話: 0800-828-772
http://www.chiconyitd.com/tw/

牙齒健康建議

兒童

從成為孩子們好榜樣開始, 幫助孩子保護牙齒和牙齦, 降低蛀牙的機率。

- 每天早晚刷牙, 每次不少於2分鐘。
- 保證均衡飲食, 控制零食攝取。
- 使用含氟牙膏, 有效預防蛀牙。
- 使用兒童專用軟毛牙刷, 輕柔清潔牙齒每個面。
- 刷牙後用刷毛輕刷舌面, 有效減少牙菌斑。
- 定期進行口腔檢查。

青少年

為擁有一口整齊美觀的牙齒, 越來越多青少年選擇佩戴牙套, 導致增加清潔難度。因此, 日常的潔齒護理更不能馬虎。

- 每天早晚刷牙, 每次不少於2分鐘。
- 使用含氟牙膏, 清除牙菌斑, 預防齲齒。
- 少吃高糖黏牙零食, 飯後漱口。
- 每天睡前用牙線清潔牙縫中食物殘渣與牙菌斑。
- 定期進行專業牙科檢查。

孕婦

孕期婦女的牙齦更易紅腫敏感, 更應一直保持良好口腔衛生習慣, 確保孕期擁有健康的牙齒和牙齦。

- 許多孕婦會出現妊娠期牙齦炎, 需每天刷牙兩次, 使用牙線, 保持口腔清潔。
- 選擇軟毛牙刷, 徹底而溫和地清潔齒縫和牙齒四周, 減輕牙齦疼痛。
- 晨吐中的酸性物質會侵蝕孕婦牙齒, 孕吐後要用水或漱口水徹底漱口。
- 多喝水或嚼無糖口香糖, 促進唾液分泌, 有效殺滅口腔細菌。

老年

保持正確潔齒護理習慣, 健康的牙齒是可維持終生的。無論你年齡多大, 堅持呵護自己的口腔非常重要。

- 堅持用含氟牙膏, 預防牙齒蛀壞。
- 多喝水或咀嚼無糖口香糖增加唾液分泌, 降低蛀牙風險。
- 假牙同樣需要細嫩、全面的清潔。
- 刷牙後輕輕按摩牙齦, 促進血液循環, 保持牙齦健康。

保養方式

日常保養

● 刷頭
每次使用後用清水沖洗乾淨, 自然風乾; 為了您的體驗及延長產品壽命, 請使用 sOlac 原裝替換刷頭。

● 主機
可用清水直接清洗, 待自然風乾; 請勿用高於 40°C 的水或酸性清洗液清洗。

● Type-c 直充
牙刷出廠前會有餘電, 請將餘電用盡後再充電; 若充電指示燈連續閃爍表示電量不足, 請及時充電。
充電提醒: 電量指示燈呼吸顯示, 充滿 LED 燈常亮。

溫馨提示:
請在電量用完後再充電, 以延長鋰電池的使用壽命。

● 請勿摔落
若機身或刷柄損壞, 請勿使用。

● 遠離熱源
機身或充電底座不可在高熱環境中使用。

● 請勿自行拆裝
如需修理, 請聯繫經銷店面或客服。

電池回收處理

處理電池:
內置充電電池含有可能污染環境的物質。丟棄電動牙刷時, 一定要將電池取出, 到官方指定的回收站處理電池。或將電動牙刷送到官方指定的回收站。
如果您在取出電池遇到問題, 也可以將電動牙刷送至維修中心。維修中心的員工會幫您取出電池, 並以環保的方式處理。卸下電動牙刷的充電電池, 只有在丟棄電動牙刷時才可以取下充電電池, 請確保在取下電池時電量完全耗盡。

具體操作步驟:
a. 切斷電動牙刷電源
b. 讓電動牙刷停止運行
c. 撬下電動牙刷底座
d. 取出機芯
e. 拆出電池

注意: 取出電池後, 請勿將電動牙刷與電源相連。

限用物質含有情況聲明

單元	限用物質及其化學符號					
	鉛(Pb)	汞(Hg)	鎘(Cd)	六價鉻(Cr ^{VI})	多溴聯苯(PBB)	多溴二苯醚(PBDE)
外殼塑料	0	0	0	0	0	0
五金件	0	0	0	0	0	0
電路控制元件	—	0	0	0	0	0
電機組件	0	0	0	0	0	0
電池	0	0	0	0	0	0
電源線	0	0	0	0	0	0

備考 1: 「超出 0.1wt%」及「超出 0.01wt%」係指限用物質之百分比含量超出百分比含量基準值。
備考 2: 「0」係指該項限用物質之百分比含量未超出百分比含量基準值。
備考 3: 「—」係指該項限用物質為排除項目。
備考 4: 「0」係指該項限用物質為排除項目。

注意事項

Q: 牙刷震動好像越來越弱了?
A: 請考慮是否因電量不足, 請及時充電。
Q: 我已經充電了, 但續航時間還是很短?
A: 請確定充電時牙刷是否垂直放置造成充電效果不佳; 若問題仍未解決, 可能是電池已達到使用壽命, 請聯繫客服或經銷店面更換。
Q: 閒置電動牙刷一段時間不用, 再充電指示燈不亮。
A: 六個月以上不使用, 電池會進入休眠狀態, 再次充電後需要 6-20 分鐘的醒睡時間, 屬於正常現象, 請放心使用。
Q: 電動牙刷不能啟動怎麼辦?
A: 請考慮是否因電量不足, 充電後即可繼續正常使用; 若充電後仍無法啟動, 請聯繫客服進行維修或更換。

產品保證書

● 本公司產品皆經過嚴密檢查與試驗, 請安心使用。
● 感謝您選購本產品, 自購買日期起一年內, 在正常使用下故障本公司免費維修。
● 本機內部任何零件, 如非本公司技術人員裝修, 而使機器故障本公司將不負保證責任。
● 保固期間被如下列之情況亦酌收材料工本費:
1. 未使用說明書或本公司人員所示範之正確使用方法, 不論是故意或過失因素發生之故障。
2. 改造或變更原來構造時, 所發生之故障。
3. 因火災或其他天災及他人為因素等, 所發生之故障。
4. 經查證非本公司銷售之機器, 無發提供保證書、有效發票正本及經銷商蓋章印者。
5. 消耗品、附件等(專用刷頭), 雖在有效保固期間, 恕不免費保證。
6. 若遺失本保證書, 恕不補發。

經銷商蓋章處

(本保證書須經經銷商蓋章並填寫日期須與機號相同方始生效)